

Úrgangsmál og endurvinnsla í Skútustaðahreppi



Skútustaðahreppur



Til íhugunar

- Árið 2013 voru 170 kg af úrgangi urðuð frá hverjum Íslendingi að meðaltali, sem er um 49% af heildarúrgangi hans. Í Evrópu-sambandslöndum fara að meðaltali 31% af úrgangi til urðunar. (Heimild Eurostat)
- Samkvæmt árskýrslu Úrvinnslusjóðs þá var endurvinnsluhlutfall pappírs- og pappaumbúða á Íslandi 72% árið 2013 og plastumbúða að meðtöldu landbúnaðarplasti 31%.
- Endurvinnsla á 20 tveggja lítra gos- drykkjarflöskum úr plasti dugar til framleiðslu á einni meðalflíspeysu
- Urðun á hverju tonni af pappír krefst tveggja til þriggja rúmmetra rýmis á urðunarstað og veldur miklum gróðurhúsalofttegundum
- Endurvinnsla á hverju tonni af pappír sparar u.þ.b. 4000 kWh af raforku miðað við venjulega framleiðslu pappírs. Þetta er álíka mikið og meðalheimili á Íslandi notar af rafmagni á hverju ári
- Árið 2013 fóru á Íslandi 1766 tonn af landbúnaðarplasti til endurvinnslu samkv. skýrslu frá Úrvinnslusjóði. Þar af voru 370 tonn frá Norðurlandi Eystra.
- Í Þýskalandi er aðeins um 1% af úrgangi urðað. (Heimild Eurostat)
- Gott líf felst í því að gera þá hluti vel sem maður getur gert vel (Aristóteles)



FLOKKUN

stórt skref í umhverfisvernd

Undanfarna mánuði hefur nefnd á vegum sveitarfélagsins, sveitarstjórn og sveitarstjóri Skútustaðahrepps unnið að undirbúningi þess að innleiða tunnukerfi og flokkun sorps í Mývatnssveit. Með breyttu fyrirkomulagi er sveitin að stíga stórt skref í umhverfisvernd.

Í júlí s.l. var gengið frá þróunarsamningi um sorphirðu við Gámaþjónustu Norðurlands (GPN). GPN mun sjá um framkvæmd verkefnisins og fræðslu til íbúa. Næsta vor hefst formleg flokkun á heimilissorpi í sveitarfélaginu. Við hvert heimili verða þrjár tunnur, ein fyrir almennt sorp, ein fyrir pappír og ein fyrir plast.

Sjálfbær þróun er sú þróun sem gerir okkur kleift að mæta þörfum okkar, án þess að stefna í voða möguleikum komandi kynslóða á að mæta þörfum sínum. Auðlindir heimsins eru ekki óþrjótandi og í sorpi eru fólgin verðmæti sem mikilvægt er að nýta. Ávinningur af flokkun heimilissorps er ótvíræður, og fjölþættur, markviss flokkun úrgangs dregur til að mynda úr urðun sem leiðir af sér lægri kostnað við meðhöndlun og förgun

úrgangs. Árangursrík flokkun getur minnkað rúmmál þess sorps sem fer til urðunar um allt að 80% og því er til mikils að vinna.

Flokkun á sorpi er ekki ný af nálinni í sveitinni okkar. Nemendur og starfsfólk Reykjahlíðarskóla hafa, um nokkurt skeið, sýnt gott for-dæmi og flokkað rusl á skólatíma sem er hluti af grænfána verkefni skólans. Nú er komið að því stækka verkefnið og flokka í heimahúsum og gefa börnunum og öllum íbúum sveitarinnar tækifæri á að gera flokkun að lífsstíl.

Umhverfisvernd og ábyrg umgengni um náttúruna varðar okkur öll. Neyslupjóðfélag nútímans kallar á markvissari lausnir í umhverfismálum en áður. Flokkun sorps er ekki flókin og mikilvægt er að viðtæk þátttaka verði meðal íbúa svo að vel megi til takast, okkur öllum til hagsbóta í nútíð og framtíð.

Arnheiður Rán Almarsdóttir

Formaður umhverfisnefndar
Skútustaðahrepps

ÖLL HEIMILI

verða með þrjár 240 lítra tunnur

Þær verða allar gráar en með mislitum lokum.

Tunna með gráu loki: Í þessa tunnu skal setja óflokkaðan úrgang sem fer til urðunar.

Tunna með bláu loki: Í þessa tunnu má setja öll blöð og tímarit, skrifstofupappír, sléttan pappi, bylgjupappi og fernur. Fernur þarf að tæma og skola vel með vatni áður en þær eru settar í tunnuna. Allt efnið er sett laust í tunnuna án poka.

Tunna með grænu loki: Í þessa tunnu má setja allar plastumbúðir og málmílát, svo sem plastpoka, plastdósir, plastbrúsa og niðursuðudósir. Matarílát þarf að skola með vatni.

Allt efnið er sett laust í tunnuna. Glerílát má alls ekki setja í þessa tunnu vegna slyshættu við flokkun.



Almennt sorp

- Servíettur • Límmiðar
- Lyfjaspjöld ál/plast • Einnota hanskar • Gúmmihanskar • Pennar
- Kveikjara • Óhreinar umbúðir, matarbakkar og óskolaðar fernur
- Tyggjó • Geisladiskar



Pappír og pappi

- Dagblöð og tímarit • Umslög og gluggaumslög • Skrifstofupappír
- Bæklingar • Hreinar mjólkurfernur • Bylgjupappi • Gjafapappír
- Eggjabakkar • Sléttur pappír s.s. morgunkornspakkar



Plastumbúðir

- Plastpokar • Plastbrúsa s.s. hreinsiefni • Plastdósir s.s. skyr, ís, smurostur • Plastfilma glær og lituð
- Plastumbúðir s.s. utan af kexi og sælgæti • Plastbakkar • Plastbrúsa undan sjampó og sósum • Frauðplastumbúðir
- Pokar utan af snakki

Losun: Í söfnunarbíl sem notaður verður við losun tunnanna er hægt að halda tveimur efnisflokkum aðgreindum. Tunna með gráu loki undir óflokkaðan úrgang verður losuð á þriggja vikna fresti. Tunna með bláu loki undir pappír og tunna með grænu loki undir plast og málmílát verða losaðar á sex vikna fresti. Losun þeirra verður ætíð um leið og tunnan með gráu loki er losuð.



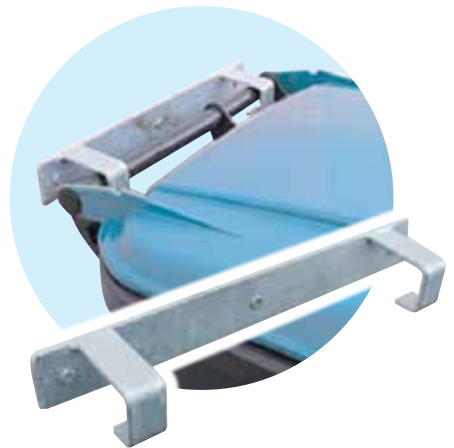
Íbúar, vinsamlegast sjáið til þess að leiðin að sorptunnum sé bæði greið og sem styst. Moka þarf snjó frá tunnum ef þörf krefur. Mikilvægt er að flokkunin takist vel en með henni næst mikill umhverfislegur ávinningur.

Fyrirtæki

Fyrirtæki munu frá og með áramótum 2015-2016 þurfa að annast sjálf um sín sormál eða kaupa þjónustu hjá verktökum sem bjóða slíka þjónustu. Jafnframt mun sveitarfélagið hætta að innheimta sorphirðugjald af fyrirtækjum. Þau fyrirtæki sem það kjósa, geta komið með úrgang á gámapelli í sveitarfélögunum og greiða þá fyrir samkvæmt gjaldskrá ef um gjaldskyldan úrgang er að ræða.

Sorphirðudagatal

Sorphirðudagatal verður aðgengilegt á heimasíðu sveitarfélagssins www.myv.is og Gámapjónustu Norðurlands ehf www.gpn.is. Með reglubundinni þjónustu á 3 vikna fresti á að vera tryggt að íbúar fái fullnægjandi þjónustu allt árið um kring.



Tunnufestingar

Dálítið vindasamt er á Íslandi og því er e.t.v. ráð að verða sér út um sérstakar tunnufestingar. Þær fást á sérstöku tilboði fyrir fyrir íbúa hjá Hafnarbakka og Gámapjónustu Norðurlands sími 4140200.

Plastsöfnun

Fyrirtæki okkar eru viðurkenndir þjónustuaðilar Úrvinnslusjóðs við söfnun á landbúnaðarplasti.

Nokkur atriði sem nauðsynlegt er að hafa í huga við frágang:



Landbúnaðarplast - frágangur

Best er að ganga frá landbúnaðarplasti um leið og það fellur til við gegningar og hrista úr því hey og önnur óhreinindi.

Hreint landbúnaðarplast má vera baggað, laust eða í stórsekkjum.

Það er mjög áriðandi að plastið sé hreint og laust við aðskotahluti.



Bönd og net má **alls ekki** setja með landbúnaðarplasti.

Ef plastið er ekki hreint þarf að urða það með tilheyrandi kostnaði.

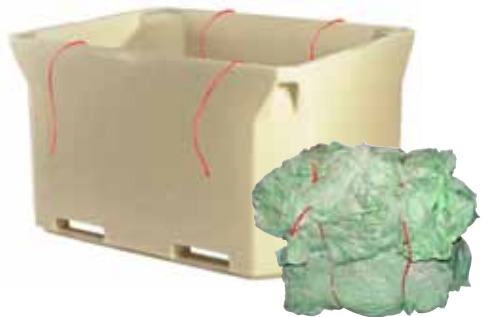
Söfnun

Gott er að safna plastinu í ker eða grindur og vera búinn að leggja bönd undir. Fergja síðan plastið til að minnka rúmmálið sem mest. Þegar karið/grindin eru full er fargið fjarlæggt, bundið yfir og baggi er tilbúinn.

Stórsekkir

Samhliða söfnun á landbúnaðarplasti er líka safnað stórsekkjum undan áburði og fleiri rekstrarvörum bænda. Hafa þarf þá eins hreina og unnt er og fjarlægja þarf óhreinindi og leifar af áburði. Stórsekkirnir skulu vera tómir og gott að nokkrir sekkir séu bundnir saman á eyrunum.

Ef stórsekkirnir eru fóðraðir með plastpoka að innan þarf ekki að fjarlægja það plast.



Áriðandi er að leggja tvö bönd í tomt karið. Þau eru síðan notuð til þess að binda baggann saman.

Hirðing - Endurvinnsla

Plastinu eru hlaðið í sérstakan söfnunarbíl sem pressar það saman. Pokar og baggar með plasti verða númeraðir og skráðir á söfnunarsað og laust plast skoðað með tilliti til hreinleika. Í móttökustöðvum okkar er plastið gæðaprófað, pressað í 4-500 kg. bagga sem síðan eru fluttir út til endurvinnslu.

Tíðni safnana er oft ákveðin í samvinnu við sveitarfélögin og verður áhersla lögð á góða þjónustu.

- **Gott samstarf við bændur er lykilatriði til þess að vel takist til.**
- **Starfsmenn okkar munu gefa bændum góð ráð varðandi söfnunina.**
- **Vinum vel saman og minnkum urðun endurvinnsluefna.**
- **Bönd og net **mega ekki** fara með landbúnaðarplasti í endurvinnslu.**



Hleðsla í gáma til útflutnings.



Pressun til útflutnings.

Flokkunarílát til notkunar innan húss



FLOKKUNARBARIR

Litrik, létt og líffleg lausn. Fáanlegir í mörgum litum.



EITT HÓLF

1x20 l. Með snerti-
eða pedalonun.



2JA HÓLFA

2 x 11 l. Hentugt t.d.
fyrir hótél, skrifstofur.



3JA HÓLFA

3 x 11 l. Hentugt t.d.
fyrir hótél, skrifstofur.



2 x 40 l.

2 x tvær 40 l. tunnur
á hjólavögnum.



2 x 60 l.

Tvær 60 l. tunnur
á hjólavagni.



2 x 90 l.

Tvær 90 l. tunnur
á hjólavagni.

Skápalausnir



ÁSINN

2x10 l. á sleða + karfa
Mál: 25 x 38/35 cm.



TVISTURINN

2x18 l. á sleða
Mál: 31 x 46/36 cm.



PRISTURINN

2 x 14 l. + 1 x 8 l. á sleða
Mál: 31 x 46/36 cm.



KARFAN

1 x 8 l. fyrir lífræna söfnun.
Mál: 18 x 22/22.

Allar upplýsingar í síma 535 2510



**HAFNARBAKKI
FLUTNINGATÆKNI**

Hringhella 6 • 221 Hafnarfjörður • Sími: 535 2510 • info@hafnarbakki.is • www.hafnarbakki.is



Setjum umhverfið í fyrsta sæti



Skútustaðahreppur

Skútustaðahreppur • Hlíðavegi 6 • 660 Mývatn
Sími: 4644163 og 464 4263 • Fax: 464 4363



GÁMARÞJÓNUSTA
NORÐURLANDS EHF.

BÆTT UMHVÆRFI - BETRI FRAMTÍÐ

Hlíðarvöllum við Hlíðarfjallsveg
603 Akureyri • Sími: 414 0200
nordurland@gamar.is • www.gpn.is